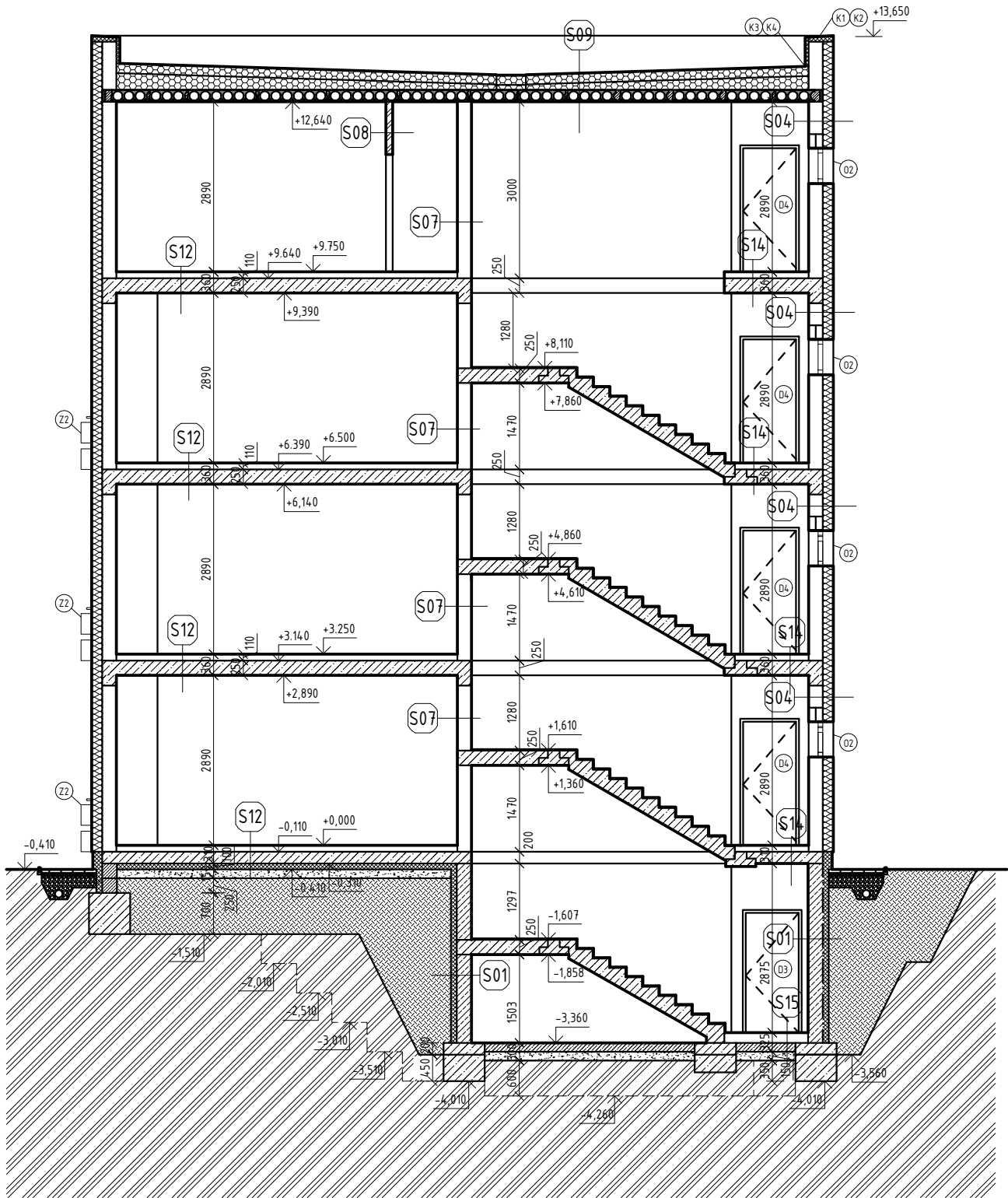


ŘEZ B-B'

1:100



LEGENDA MATERIÁLŮ

- VAPENÍPSKOVÉ ZDÍVO, tl. 240mm
SILKA TEMPO 240 (20-2,0), 498x240x600 mm
- PÓROBETONOVÉ ZDÍVO, tl. 100, 150mm
YTONG KLASIK 100, YTONG KLASIK 150
- VAPENÍPSKOVÉ ZDÍVO, tl. 115mm
SILKA KSRP 115 (12-1,4), 498x125x248 mm
- ŽELEZOBETON
BETON ZÁKLADŮ C35/45, OCEL B500B
BETON STROPNÍ DESKY, PRŮVLAKŮ A SCHODIŠTĚ C30/37, OCEL B500B
- TEPELNÁ IZOLACE NA BÁZI MINERÁLNÍCH VLÁKEN, 180mm
DOPORUČENÁ HUSTOTA KOTEVNÍ min 6ks/m2
- Tepelná izolace 100mm
TEPELNÁ IZOLACE XPS
- ZTRACENÉ BEDNĚNÍ 250x500x250mm
BETON C35/45, OCEL B500B
- PROSTÝ BETON
BETON C20/25
- HUTNĚNÝ BETONOVÝ RECYKLÁT tl. 150mm
- HUTNĚNÁ ZEMINA
- ŠTĚRKOVÝ PODSYP
- TEPELNÁ IZOLACE EPS
min. 2 KOTY/1 m2

LEGENDA ZNAČEK

- S0x

Skladby konstrukcí, viz. výpis skladeb
- Ox

Okenní plastové výplně
- Dx

Dveřní výplně
- Kx

Klempířské prvky
- Zx

Zámečnické prvky

POZNÁMKY:

- NÁROŽÍ OMÍTANÝCH STĚN BUDOU ZPEVNĚNA OMÍTKÁŘSKÝMI OCHRANNÝMI PROFILY.
- SKLADBA SCHODIŠTĚ VČETNĚ ŽB MEZIPOSESTY BUDE NÁSLEDUJÍCÍ:
PREFABRIKOVANÉ SCHODIŠTOVÉ RAMENO/ŽB MEZIPOSESTA + PENETRAČNÍ NÁTĚR + KERAMICKÁ DLAŽBA LEPENÁ SYSTÉMOVÝM LEPIDLEM NA CEMENTOVÉ BÁZI tl. 5+10mm
- PŘÍČKY BUDOU VYZDĚNY CCA 20MM POD MONOLITICKOU STROPNÍ KONSTRUKCI, VZNIKLÁ MEZERA BUDE VYPLNĚNA DLE PŘEDPISŮ VÝROBCE SYSTÉMU S OHLEDEM NA AKUSTIKU STĚNY. V PŘÍPADĚ POŽÁRNÍCH STĚN BUDE KONSTRUKCE DOPLNĚNA MATERIÁLEM S POŽADOVANOU POŽÁRNÍ ODOLNOSTÍ.
- OBEZDĚNÍ ŠACHET BUDE PROVEDENOU AŽ PO DOKONČENÍ VŠECH TRAS INSTALACÍ.
- REVIZNÍ DVÍŘKA U INSTALAČNÍCH ŠACHET BUDOU OSAZENA SPODNÍ HRANOU VE VÝŠCE 1200MM, V KUCHYŇNÍCH BUDOU OSAZENA VE VÝŠCE NAD PRACOVNÍ DESKOU.
- KERAMICKÝ OBKLAD PŘEDSTĚN BUDE PROVEDEN VČ. PLOCHY PARAPETU.
- PŘECHOD RŮZNÝCH DRUHŮ PODLAHOVÝCH KRYTIN ZAJIŠTĚN PŘECHODOVOU LIŠTOU
- PŘECHOD RŮZNÝCH DRUHŮ PODLAHOVÝCH KRYTIN ZAJIŠTĚN PŘECHODOVOU LIŠTOU
- NAD OTVORY KDE JSOU NAVRŽENÉ HEA 240 PŘEKLADY - OBEZDÍ CIHLAMI A OBALÍ RABICOVÝM PLETIVEM.
- SKLADBA PŘEDSTĚN V KOUPELNÁCH A WC BUDE NÁSLEDUJÍCÍ:
YTONG KLASIK 100 / YTONG KLASIK 150 + VÁPENNÁ OMÍTKA + PENETRACE + FLEXIBILNÍ LEPIDLO + KERAMICKÝ OBKLAD.
- VŠECHNY PŘEDSTĚNY BUDOU VYZDĚNÝ DO VÝŠKY 1200mm
- U ZATEPLENÍ STROPNÍ KONSTRUKCE BUDE SKLADBA NÁSLEDUJÍCÍ:
ŽB DESKA + DISPERZNÍ PENETRACE + CEMENTOVÉ FLEXIBILNÍ LEPIDLO (NANÁŠÍ SE CELOPLOŠNĚ NA DESKY ISOVER) + ISOVER TOP V FINAL BÍLÁ.
- VÝŠKA PŘÍČEK V MÍSTNOSTECH 0.19 AŽ 0.26 JE 2375mm OD PODLAHY, PAK 500mm OCELOVÁ MRÍŽ (PO STROPÍ, VIZ. VÝPIS ZÁMEČNICKÝCH PRVKŮ).
- NAD DVEŘEMI V NOSNÉM ZDIVU VEDOUcíMI DO JEDNOTLIVÝCH KÓJÍCH + MÍSTNOSTÍ 0.11 A 0.03 BUDOU VYZDĚNÉ OTVORY O ŠÍRCE STEJNÉ JAKO STAVEBNÍ ŠÍRKA DVEŘÍ A O VÝŠCE 500mm, VÝŠKA NAD PODLAHOU - 2375mm, OTVOR URČEN PRO OCELOVOU MRÍŽ, VIZ. VÝPIS ZÁMEČNICKÝCH PRVKŮ.
- SKLADBA POD PODKLADNÍ DESKOU BUDE NÁSLEDUJÍCÍ:
XPS tl. 100mm + PE FOLIE + ŽB DESK tl. 200mm + SKLADBA PODLAHY
- POD SKLADBOU OKAPOVÉHO CHODNÍKU BUDE POLOŽENA GEOTEXTILIE PROTI PRORŮSTÁNÍ PLEVELE.

0,000 = 350,150 m n.m., B.p.v. / SOUŘADNICOVÝ SYSTÉM S-JTSK			
PŘEDMĚT	BAKALÁŘSKÁ PRÁCE	<div><div></div><div>FAKULTA STAVEBNÍ stav pozemního stavitelství</div></div>	
VYPRACOVAL	VITALII PALAMARCHUK		
VEDOUcí PRÁCE	prof. Ing. Miloslav Novotný, CSc.		
STAVEBNÍK	INDASTRIK s.r.o		
MÍSTO STAVBY	RYCHNOV NAD KNĚŽNOU		
NÁZEV STAVBY	BYTOVÝ DOM - RYCHNOV NAD KNĚŽNOU		
STAVEBNÍ OBJEKT	S01	FORMÁT	3xA4
ČÁST	D.1.1 ARCHITEKTONICKO-STAVEBNÍ ŘEŠENÍ	DATUM	25.05.2025
OBSAH: ŘEZ B-B'		STUPEŇ PD	DPS
		MĚŘÍTKO	Č. VÝKRESU 1:100 D.1.1.3.7